

Whiskybar-Darmstadt-Newsletter

07. März 2008



Wir verbrachten einen netten Abend rund um den Whisky. Zum warm werden, fingen wir mit einem Aromatest an. Wir hatten 14 Düfte zu erraten. Nach der Sensibilisierung begannen wir mit dem ersten Whisky.

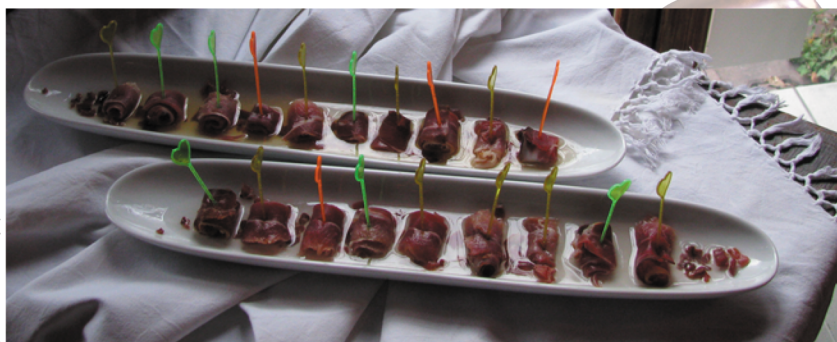
Linkwood von Gordon & Macphail, 15 Jahre mit 40%. Er überzeugte durch den weichen öligen und unaufdringlichen Portwein Geschmack. Nach einem Lammfilet mit Rosmarin-Kartoffeln würde ich mir als Digestif einen Linkwood von Gordon & Macphail wünschen. Der 15 Jahre Linkwood als Aperitif wäre auch ein guter Wegbereiter für ein leckeres Essen.



Unsere nächste Station führte uns zu den portugiesischen Fässern; Genau das richtige für Portwein Liebhaber. Glengoyne, Highland, Vintage Port finnish 1993, Faßstärke 56,2%. Der Glengoyne ist schwer, ölig, mild trotz Faßstärke und dunkelrot. Die Kombination Faßstärke und mild ist perfekt. Dazu hatten wir eine Edelbitterschokolade, die Perfekt harmonierte. Nach Glengoyne hatten wir einen anspruchsvollen Whisky; Benriach 1994, 46% Speyside von Signatory heavily peated. Der ‚Peaty‘ Trauben – Citrus - Geschmack verlieh dem Whisky eine schöne Abrundung. Zuerst probierten wir ihn mit Zartbitter - Orangen Schokolade. Die Mischung zwischen Torf, Edelbitter und der Orangengeschmack als Krönung war hervorragend. Danach hatten wir „Roquefort“, der ebenfalls durch die feine Abstimmung von Salz und Rauch überzeugte. Die Neugier lies uns den Benriach mit Parmesankäse probieren. Dieser Versuch erwies sich als unglücklich.

Der letzte Whisky des Abends war die untypische Rosebank Abfüllung 1991, 56,2% von Blackadder. Ein komplexer Whisky, der auf jeden Fall Wasser brauchte, um sich entfalten zu können. Die Mischung zwischen blumig und torfig ist auf jedenfall sehr interessant.

Zum Dessert hatten wir ein Premium Schwarzwälder Schinken, der zweimal eingelegt wurde. Einmal in einem Clynelish 1995 vintage, Signatory Abfüllung mit 58,5% Faßstärke. Der zweite Schinken wurde in einer Peated Islay Abfüllung, von Douglas Mc Gibson 58% eingelegt. Clynelish war trotz 58,5% geschmeidiger. Das leckere Schwarzbrot dazu war eine tolle Ergänzung.



Bis bald.

